

MULTICUT JÄTEVESIPUMPUT

- Luotettava kiintoaineksen pumppaus parannetun leikkuuteknologian ansiosta
- Ulkopuolinen, jälkisäädettävä leikkuri
- Ohjattava öljykammio
- Pyörimissuunnasta riippumaton SiC-liukurengas-tiiviste
- Vesieristetty johdon sisäänvienti, pistoliitännällä
- Integroitu moottorinsuoja



KUVAUS

Multicut-leikkuujärjestelmällä varustettuja oppopumppuja käytetään kiinteästi paineviemäreihin asennettuina harvaan asutuilla alueilla tai yksittäistalouksissa. Ne sopivat pumppaamaan talousjätettä, jonka sisältämät epäpuhtaudet ovat DIN 1986-3 -standardin määritelmän mukaisia.

Julkiseen viemäristöön yhdistettyjen kuilujen pumppauksessa on käytettävä Ex-suojattuja oppopumppuja. Eteenkytketyn leikkuujärjestelmän ansiosta painejohtona voi käyttää vähintään DN 32 -tyyppiä (ilman leikkuujärjestelmää vähintään DN 80), ja sen voi asentaa pinnanmyötäisesti.

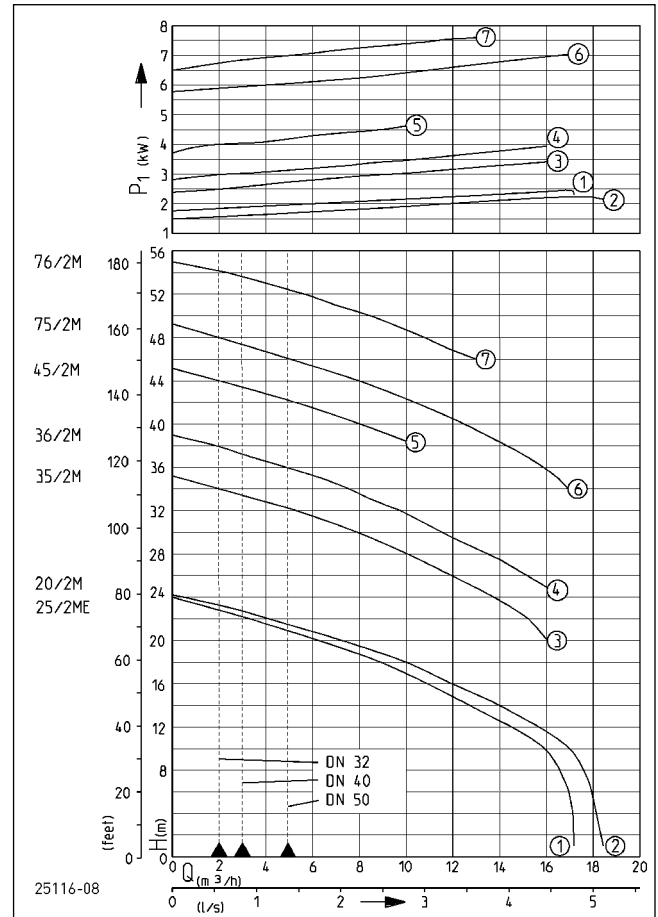
Käyttötilat - pumpattavan aineen lämpötila enintään 40 °C

Moottori upotettu: Jatkuva käyttö(S1)

Moottori ei upotettuna: Jaksoittainen käyttö (S3) (esim. 20 % = käyttö 2 min, tauko 8 min)

Ulkopuolinen Multicut-leikkuujärjestelmä takaa parhaan mahdollisen käyttöturvallisuuden ja erinomaiset pumppausominaisuudet. Karkaistusta ruostumattomasta teräksestä valmistetulla leikkuulevyllä ja kolmikulmaisella terällä varustettu leikkuri murskaa jäteveden sisältämät suuremmat epäpuhtaudet (200 000 leikkausta minuutissa), ennen kuin ne joutuvat pumpun hydraulikkaan. Leikkuuroottori poistaa kiintoaineet, joita ei voida pumpata, ennen niiden joutumista pumppuun. Leikkuulevyn erityiset urat parantavat turvallisuutta entisestään, sillä leikkuuyksikkö puhdistuu automaattisesti koko pumppauksen aikana.

TEHO



Type	Pumppauskorkeus H [m]	6	9	12	15	18	21	25	28	32	34	36	38	40	44	46	48	50	52	54
20/2 M plus	Pumppausmäärä Q [m³/h]	18	17	16	13	10	6													
25/2 ME		17	16	15	12	9	5													
35/2 M							16	13	10	5										
36/2 M								16	14	10	7	5	2							
45/2 M													10	8	2					
75/2 M											17	16	15	13	8	5	2			
76/2 M																13	11	9	6	3

Rakennemuutokset mahdollisia - tehotoleranssi ISO 9906 -standardin mukaisesti

EN 12056 -standardin mukaisesti on paineputken vähimmäisvirtausnopeuden oltava 0,7 m/s. Tämä määräys on merkitty Q-H-kaavioon käyttörajana (katkoviiva).



MULTICUT

JÄTEVESIPUMPUT

TOIMITUSSISÄLTÖ

EN 12050 -standardin mukainen pumppu, Ex-suojalla tai ilman, 10 m:n johto, ilman pistoketta.

Ex II 2 G Ex db IIB T4 Gb

Erityishuomautus koskien 25/2 ME -tyyppiä:

Korkean käynnistymisvirran vuoksi on ennen tämän pumppu-tyypin käyttöönottoa hankittava toimivaltaisen energiayhtiön lupa. Pehmeäkäynnistimen (käynnistymisvirta noin 33A) voi asentaa AD 12 ExME -laitteeseen vain uusissa tilauksissa tehtaalla.

MEKAANISET TIEDOT

Pumppu	Pystysuora, yksivaiheinen	Juoksupyörä	Juoksupyörä: Harmaavalu
Laakeri	Kuulalaakeri, rasvavoideltu		20/2 M: Lasikuitulujitemuovi
Tiiviste, moottoriapuoli	Duplex shaft seal, from 75/2M: mechanical seal	Moottorikotelo	Harmaavalu
Öljykammio	Kyllä	Pumppukotelo	Harmaavalu
Tiiviste, väliainepuoli	SiC-liukurengastiiviste	Vedenpitävä	Kyllä
Kuivakäyntisuojuattu	Kyllä	Painelähtö	DN 32

SÄHKÖJÄRJESTELMÄN TIEDOT

Verkkojohto	10m H07RN-F	Käämitetty termostaatti	Kyllä
Kotelointiluokka	IP 68	Moottorinsuoja	Termostaatti
Eristeluokka	F		

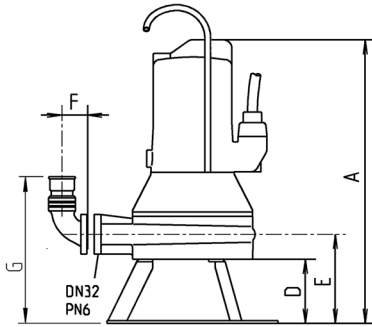
MULTICUT

Type	Tuotenro	Jännite	Moottoriteho		Virta	Johtimet	Laitesula- ke	S3	Paino
			P1	P2					
Ilman Ex-suojausta									
20/2 M plus	JP50350	3/PE~400 V	2 kW	1 kW	4 A	6G1,5	10 A	25 %	29 kg
25/2 ME	JP50356	1/N/PE~230 V	2 kW	2 kW	12 A	6G1,5	16 A	35 %	38 kg
35/2 M	JP50357	3/PE~400 V	3 kW	3 kW	6 A	6G1,5	10 A	40 %	40 kg
36/2 M	JP50363	3/PE~400 V	4 kW	3 kW	7 A	6G1,5	10 A	30 %	40 kg
45/2 M	JP50369	3/PE~400 V	4 kW	3 kW	7 A	6G1,5	10 A	25 %	42 kg
75/2 M	JP50375	3/PE~400/690 V	7 kW	6 kW	13 A/7 A	10G2,5	20 A	30 %	90 kg
76/2 M	JP50377	3/PE~400/690 V	7 kW	6 kW	13 A/7 A	10G2,5	20 A	30 %	90 kg
Ex-suojauksella									
20/2 M plus, Ex	JP50352	3/PE~400 V	2 kW	1 kW	4 A	6G1,5	10 A	25 %	29 kg
25/2 ME, Ex	JP50355	1/N/PE~230 V	2 kW	2 kW	12 A	6G1,5	16 A	35 %	38 kg
35/2 M, Ex	JP50359	3/PE~400 V	3 kW	3 kW	6 A	6G1,5	10 A	40 %	40 kg
36/2 M, Ex	JP50365	3/PE~400 V	4 kW	3 kW	7 A	6G1,5	10 A	30 %	40 kg
45/2 M, Ex	JP50371	3/PE~400 V	4 kW	3 kW	7 A	6G1,5	10 A	25 %	42 kg
75/2 M, Ex	JP50376	3/PE~400/690 V	7 kW	6 kW	13 A/7 A	10G2,5	20 A	30 %	90 kg
76/2 M, Ex	JP50378	3/PE~400/690 V	7 kW	6 kW	13 A/7 A	10G2,5	20 A	30 %	90 kg

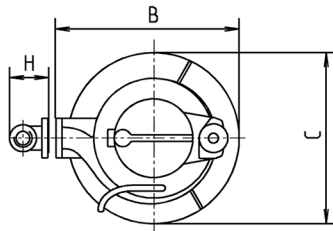
MULTICUT

JÄTEVESIPUMPUT

Seisontajalan mitat (mm)



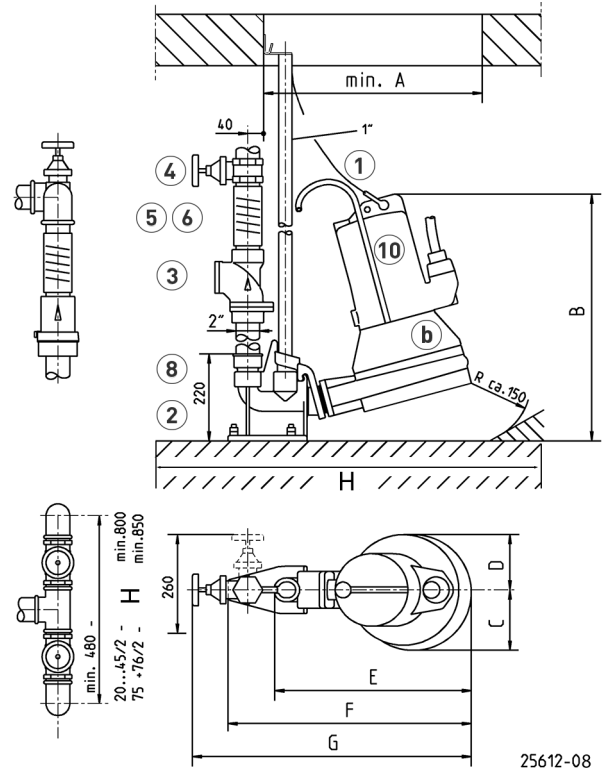
1 1/4"
1 1/4"-1 1/2"



Typ	A	B	C	D	E	F	G	H
20/2M	440	290	230	100	140	60	230	90
25/2ME	520	330	250	140	180	60	270	90
35/2M+36/2M	520	330	250	140	180	60	270	90
45/2M	520	330	255	140	180	60	270	90
75/2M+76/2M	665	430	400	150	210	60	300	90

22625-09


Liukuputken asennusesimerkki (mm)



25612-08

	A	B	C	D	E	F	G	H	min.
20/2M plus	430	450	110	110	380	500	585	400 x 700mm	
25/2ME-36/2M	470	490	125	125	420	540	635	400 x 700mm	
45/2M	470	490	130	125	420	540	635	400 x 700mm	
75/2M+76/2M	545	625	155	140	500	615	705	400 x 800mm	

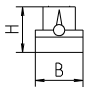
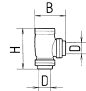
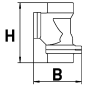
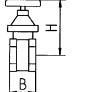

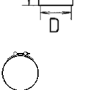


LISÄVARUSTEET, MEKAANISET

		Tuotenro	
 1 Ketju	testattu, 2,5 m, 320 kg, 5 päälennkkiä (EN 818 mod.)	JP45901	
	testattu, 5,0 m, 320 kg, 8 päälennkkiä (EN 818 mod.)	JP45902	
	testattu, 7,5 m, 320 kg, 11 päälennkkiä (EN 818 mod.)	JP47365	
	Sakkelit, testattu, 630 kg, ruostumaton teräs	JP45904	
	Pumpun ripustus (08 Ex - 100...)	JP45925	
2 Liukuputkijärjestelmä	GR 35	1 1/2" sisäkierre Multicut-pumpuille	
	Liukuputki 1"	1500 mm	JP48937
	Liukuputki 1"	2000 mm	JP48938
	Liukuputki 1"	2500 mm	JP48939
	Liukuputki 1"	3000 mm	JP48940
Painopisteen jatke	MultiCut 75... ja 76...	JP44757	

MULTICUT

JÄTEVESIPUMPUT

LISÄVARUSTEET, MEKAANISET

				Tuotenro
	③ Takaiskuventtiili	R40 EN 12050-4	1½" (DN 40), PN 4	150x120 (HxB) JP00317
		R50 EN 12050-4	2" (DN 50), PN 4	150x120 (HxB) JP00326
	Kuulakatkaisuventtiili	KE40 EN 12050-4	1½" (DN 40), PN 6	170x125 (HxB) JP47974
		K50 EN 12050-4	2" (DN 50), PN 6	185x155 (HxB) JP44782
	④ Sulkuventtiili	Messinki, 1½" (DN 40), PN 16	125x60 (HxB)	JP44786
		Ruostumaton teräs, 1½" (DN 40), PN 16	125x80 (HxB)	JP48403
		Messinki, 2" (DN 50), PN 16	140x70 (HxB)	JP44787
	⑤ Joustava liitäntä	1½" (DN 40), PN 4	120x50 (HxD)	JP44777
		2" (DN 50), PN 4	150x63 (HxD)	JP44775
	⑥ Kiinnitin	1½"		JP44763
		2"		JP44764
	⑦ Seisontajalka		20/2M	JP44759
		M	25/2ME - 45/2M	JP20980
		M 220	75/2M - 76/2M	JP22302
	Pitolevy	dynaamisen painetason lähettimen yhteydessä		JP23100
	⑧ Alennusholkki	1¼"-1½"		JP44769
		1¼"-2"		JP44772
		1½"-2" liukuputkelle GR 35		JP44776
	⑨ Putkiliitäntä	1¼" (sisäkierre)		JP16870
	⑩ Huuhteluputki	Tyyppi 0	08 Ex, 20/2	JP45408
		Tyyppi I	10/... - 45/...	JP28221
		Tyyppi II	55/... - 100/...	JP28222




LISÄVARUSTEET, SÄHKÖISET

				Tuotenro		
	a Yksittäisjärjestelmien ohjaus	Ohjaus AD 12 ExME, TLS	25/2 ME	JP43163		
		+ Pehmeäkännistyslaite		JP24138		
		Ohjaus AD 46 ExM, TLS	20/2 M	JP43160		
		Ohjaus HIGHLOGO 1-46 LC		JP47985		
		Ohjaus AD 610 ExM, TLS	35/2 M - 45/2 M	JP43161		
		Ohjaus HIGHLOGO 1-610 LC		JP47986		
		Kaksoisjärjestelmien ohjaus				
		Ohjaus BD 46 ExM, TLS	20/2 M	JP43166		
		Ohjaus HIGHLOGO 2-46 LC		JP47994		
		Ohjaus BD 610 ExM, TLS	35/2 M - 45/2 M	JP43167		
Ohjaus HIGHLOGO 2-610 LC		JP47995				
	Akku	verkosta riippumattomalle hälytykselle		JP44850		

MULTICUT

JÄTEVESIPUMPUT

LISÄVARUSTEET, SÄHKÖISET

			Tuotenro
	b Tiivisteiden tarkastus	DKG	JP44900
		DKG Ex ex-suojatuille pumpuille	JP00249
	Smart Home	FTJP -lähetin EnOcean -protokollaa varten	JP47209

MULTICUT

JÄTEVESIPUMPUT